



# I.I.S. BLAISE PASCAL

EX INDIRIZZO SPERIMENTALE B.U.S. – T.C.S.



Reggio Emilia, 19/06/2023

- Ai Presidenti delle Commissioni degli Esami di Stato
- Ai Docenti impegnati negli Esami di Stato
- Ai docenti comandati per assistenza durante l'Esame di Stato
- Ai candidati dell'esame di Stato e alle persone in visita durante i colloqui
- Alla Vicepresidenza
- Al Personale ATA
- Al sito web

## Oggetto: PIANO ACCESSI E PROCEDURE DI EVACUAZIONE IN CASO DI EMERGENZA DURANTE GLI ESAMI DI STATO

Gli alunni e tutto il personale impegnato nelle operazioni degli Esami di Stato dovranno seguire con attenzione, **ove necessario**, le seguenti istruzioni:

- ✚ evitare il panico e, in caso di evento tellurico, non uscire immediatamente, ma attendere l'ordine di evacuazione segnalato acusticamente da un **suono continuo e prolungato**;
- ✚ ripararsi sotto il banco al fine di ridurre i pericoli derivanti da eventuali crolli di soffitti o calcinacci;
- ✚ **uscire seguendo le vie di esodo indicate in apposita cartellonistica**;
- ✚ confluire nei punti di raccolta evitando di sostare nei pressi dell'edificio;
- ✚ non fermarsi a raccogliere oggetti o materiale, ma procedere speditamente e ordinatamente;
- ✚ i Commissari dovranno compilare attentamente il foglio di evacuazione al fine di controllare che nessuno sia rimasto nell'edificio e i Presidenti o loro delegati dovranno comunicare celermente agli addetti all'emergenza l'eventuale assenza ai punti di raccolta di alunni o personale [nell'area di raccolta saranno presenti dei collaboratori con la pettorina ad alta visibilità da cui prendere il modulo di evacuazione].

I.I.S. Blaise Pascal - Via Makallé, 12 - 42124 - Reggio Emilia - Telefono: 0522 512351 - Fax: 0522 516741  
 E-mail: [reis01600q@istruzione.it](mailto:reis01600q@istruzione.it) - Posta elettronica certificata: [reis01600q@pec.istruzione.it](mailto:reis01600q@pec.istruzione.it) - Dirigente scolastico: [preside@iispascal.it](mailto:preside@iispascal.it)  
 Codice Fiscale: 91168530359 - Codice MIUR: REIS01600Q - Codice Univoco Ufficio: UF99UK

### Collocazioni, accessi e punti di raccolta

<i>classi</i>	<i>codice commissione</i>	<i>collocazione</i>	<i>accesso</i>	<i>punti di raccolta</i>
<b>5^A GRA</b> [22 studenti]	RELI10001	1^prova Corridoio primo piano sede centrale	Scala emergenza esterna cortile "Bunker-Erigendo"	<b>P 2</b> cortile davanti all'ingresso delle succ. "Erigendo" e "Bunker"
<b>5^B GRA</b> [22 studenti]		Plenaria, 2^prova e colloqui corridoio - Lab.A - Lab.E - Lab.R secondo piano sede centrale		
<b>5^C INFO</b> [24 studenti]	REITIA002	Plenaria e colloqui aula biblioteca/Lab.B piano terra sede centrale	Porta ingresso principale sede centrale	<b>P 1</b> cortile davanti all'ingresso principale della sede centrale
<b>5^E INFO</b> [19 studenti]		1^prova e 2^prova lab B e corridoio lab. scientifici corridoio piano terra sede centrale		
<b>5^D INFO</b> [16 studenti]	REITIA003	Plenaria e colloqui aula Multimedia e aula 5 piano terra sede centrale	Porta retro aula multimedia	<b>P 1</b> cortile davanti all'ingresso principale della sede centrale
<b>5^G RIM</b> [19 studenti]		1^prova e 2^prova corridoio, aule 8 e 9 piano terra sede centrale	Porta cortile "Bunker-Erigendo"	<b>P 2</b> cortile davanti all'ingresso delle succ. "Erigendo" e "Bunker"
<b>5^F RIM</b> [22 studenti]	REITRI002	Plenaria, 1^prova, 2^prova e colloqui aule 52 e 53 succursale "Erigendo"	Porta ingresso principale sede "Erigendo"	<b>P 2</b> cortile davanti all'ingresso delle succ. "Erigendo" e "Bunker"
<b>5^H RIM</b> [20 studenti]				
<b>5^I SA</b> [26 studenti]	RELI03002	Plenaria e colloqui aule 54 e 55 succursale "Erigendo"	Porta ingresso principale sede "Erigendo"	<b>P 2</b> cortile davanti all'ingresso delle succ. "Erigendo" e "Bunker"
<b>5^L SA</b> [24 studenti]		1^prova e 2^prova aula multimedia piano terra sede centrale	Porta retro aula multimedia	<b>P 1</b> cortile davanti all'ingresso principale della sede centrale

I docenti presenti in istituto ma non impegnati con gli Esami di Stato, in caso di evacuazione, dovranno seguire le vie di esodo indicate in apposita cartellonistica e ritrovarsi nel punto di raccolta P 1 [cortile davanti all'ingresso principale della sede centrale].

Si raccomanda ai docenti presenti di collaborare con le commissioni per l'effettuazione dell'appello degli studenti.

Durante i colloqui l'eventuale evacuazione dovrà avvenire con le stesse istruzioni.

Alla presente comunicazione deve essere data la massima diffusione e copie devono essere affisse nelle aree interessate dell'Istituto.

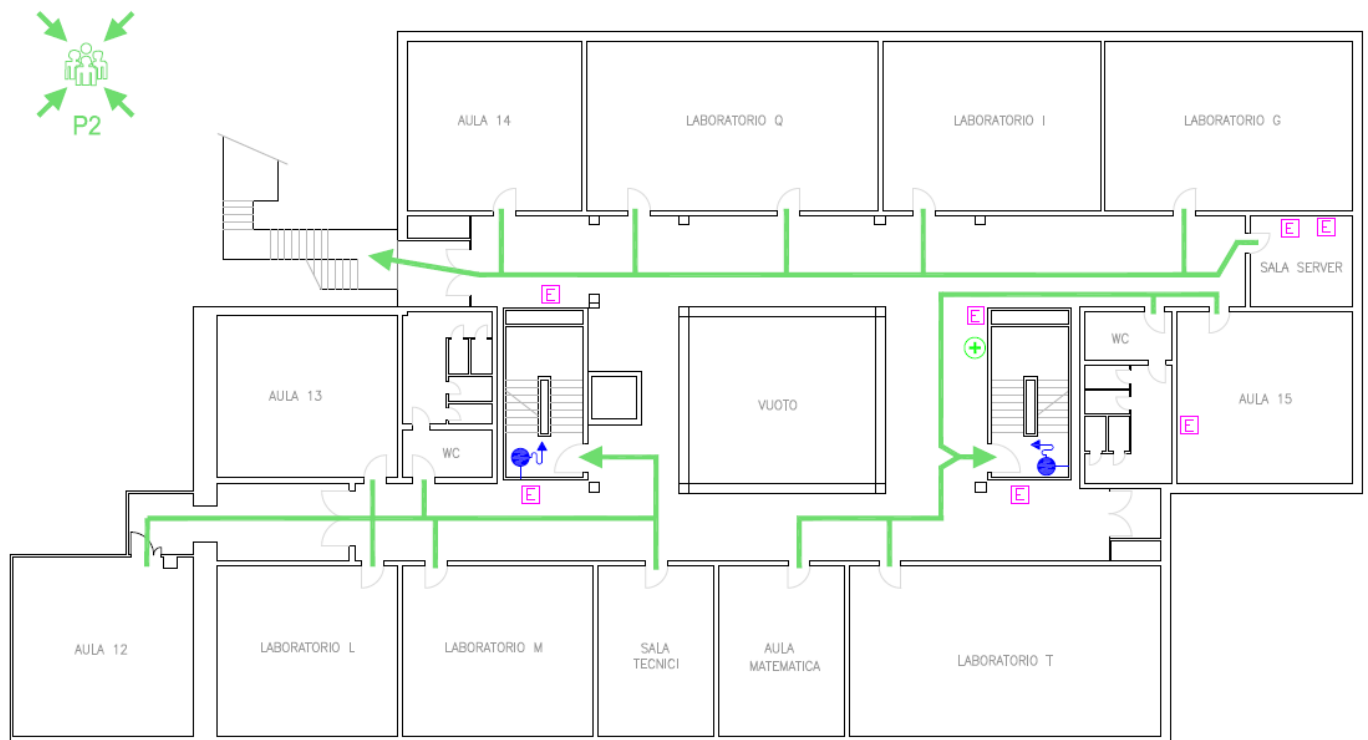
# SEDE CENTRALE

## PLANIMETRIA PIANO TERRA



# SEDE CENTRALE

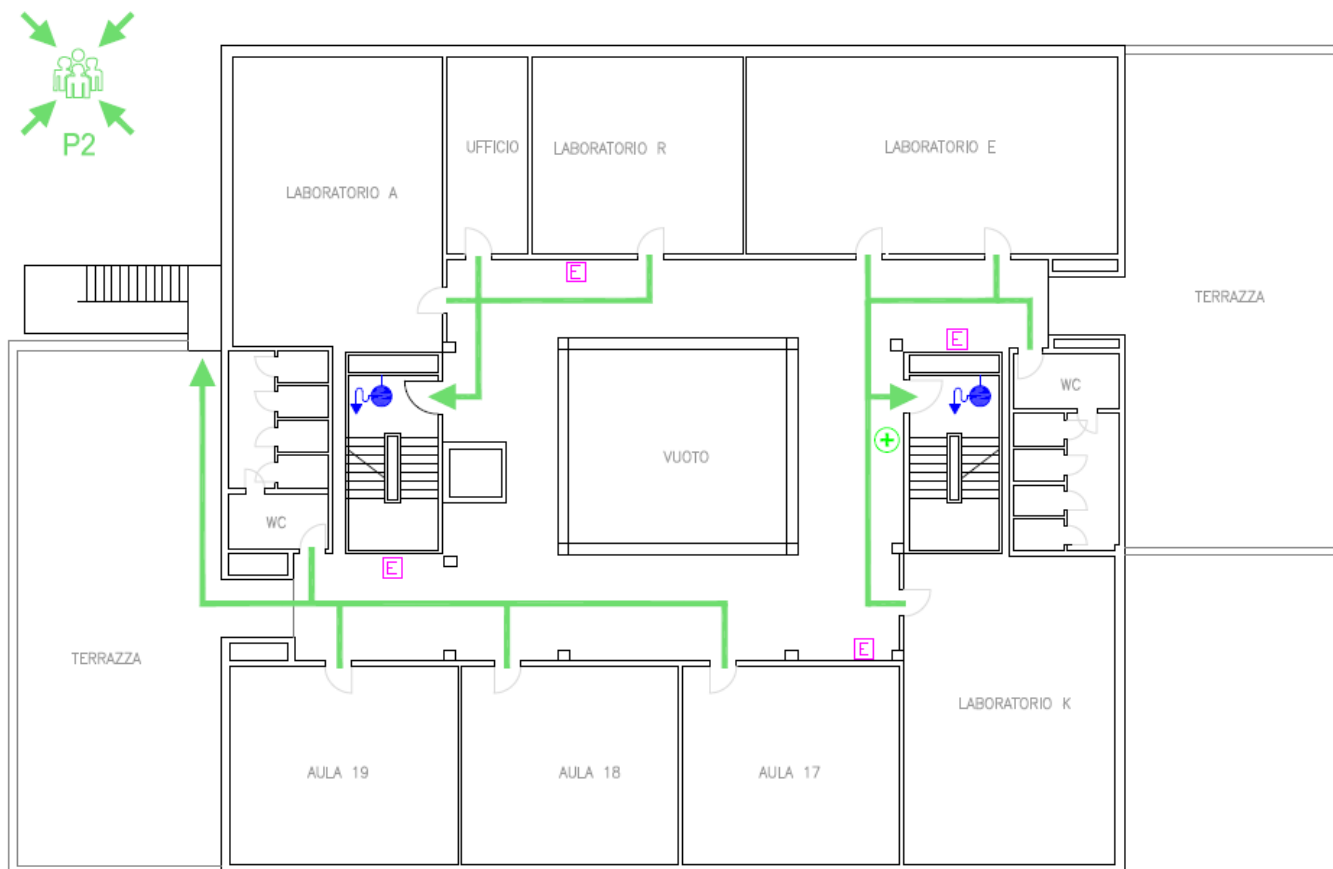
## PLANIMETRIA PRIMO PIANO



PIANO PRIMO

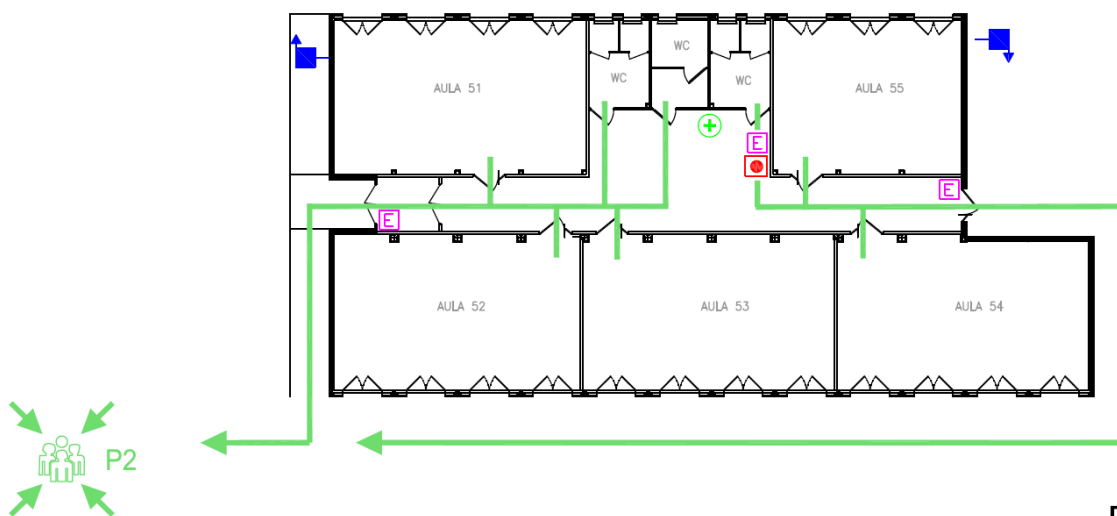
# SEDE CENTRALE

## PLANIMETRIA SECONDO PIANO



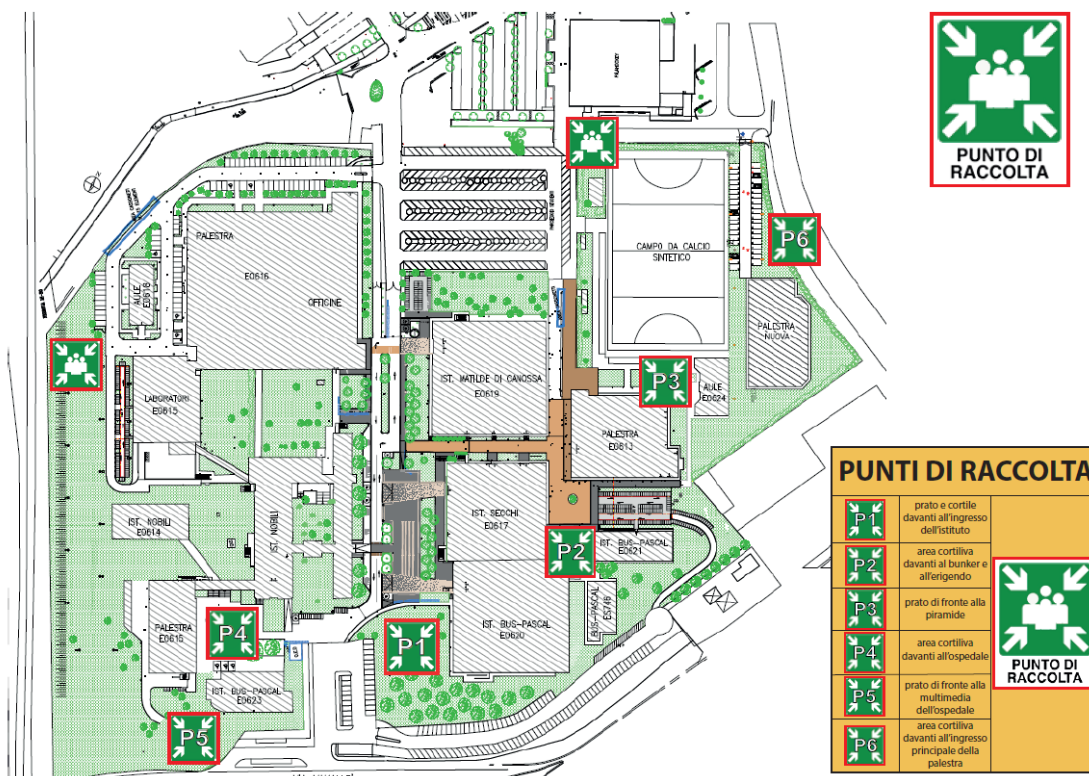
PIANO SECONDO

## SUCCURSALE "ERIGENDO" PLANIMETRIA PIANO TERRA



PIANO TERRA

## PUNTI DI RACCOLTA POLO MAKALLÉ



- PUNTO DI RACCOLTA P1: prato e cortile davanti all'ingresso principale della sede centrale;
- PUNTO DI RACCOLTA P2: area cortiliva succursali "Bunker-Erigendo".

F.to Il Dirigente Scolastico  
**SONIA RUOZZI**