

A central globe with a blue grid overlay, surrounded by a fan of yellow triangles. The globe is positioned in the center, and the triangles radiate outwards from its top and sides, creating a sunburst effect. The entire scene is set against a black background.

**BLAISE PASCAL**

**I. I. S. - RE**

# Gli obblighi di legge

**La prova di evacuazione è un obbligo  
già introdotto dal D.M. del 10/03/98**

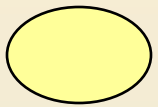
**“Criteri generali di sicurezza antincendio e per la gestione dell'emergenza nei luoghi di lavoro”**  
e che l'art. 18 del D.Lgs. 81/08 (Testo Unico sulla Sicurezza e Salute dei lavoratori) ha sottolineato che il datore di lavoro è tenuto ad adottare le misure per la gestione del rischio in caso di emergenza e per la tutela dei lavoratori in caso di grave e imminente pericolo, affinché possano abbandonare il posto di lavoro in sicurezza.

**I.I.S. “B.PASCAL”**

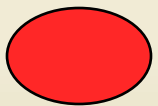
**PIANO DI EMERGENZA**  
**ai sensi del D. Lgs. 81/08**  
**titolo I, sezione VI**

# I. I. S. “B. PASCAL”

- **FASI DEL PIANO DI EMERGENZA**



*DI PREVENZIONE*



– *DI GESTIONE DELL’EMERGENZA*



– *DI POST EMERGENZA*

# I. I. S. “B. PASCAL”

- **FASE DI PREVENZIONE - 1**

- *AFFISSIONE AI PIANI DI PLANIMETRIE*
- *INCONTRI CON STUDENTI, DOCENTI E NON DOCENTI*
- *SISTEMAZIONE DEI BANCHI IN MODO DA NON OSTACOLARE L’ESODO VELOCE*
- *POSIZIONAMENTO DELLA SEGNALETICA*

# I. I. S. “B. PASCAL”

- **FASE DI PREVENZIONE - 2**

- *DESIGNAZIONE DEI RESPONSABILI*

- R.S.P.P.: Prof. Sergio Prisinzano

- *DESIGNAZIONE, PER OGNI CLASSE, DEGLI ALUNNI APRI-FILA, SERRA-FILA E DI AIUTO AI DISABILI*

# I. I. S. "B. PASCAL"

## • FASE DI PREVENZIONE - 3



- CONTROLLO PERIODICO ESTINTORI E IDRANTI:
  - *COLLABORATORI SCOLASTICI*



- CONTROLLO QUOTIDIANO VIE DI USCITA:
  - *COLLABORATORI SCOLASTICI*

# I. I. S. “B. PASCAL”

- **FASE DI GESTIONE DELL'EMERGENZA – 1 (Sedi)**

- ***INTERVENTI DI PRIMA EMERGENZA***

- **SQUADRA DI EMERGENZA INCENDI**
- **SQUADRA DI PRIMO SOCCORSO**



[si veda ASSETTO ORGANIZZATIVO DEL SISTEMA EMERGENZE]



# I. I. S. “B. PASCAL”

## • FASE DI GESTIONE DELL’EMERGENZA – 2 (Sedi)

### – *ALTRI INCARICHI*

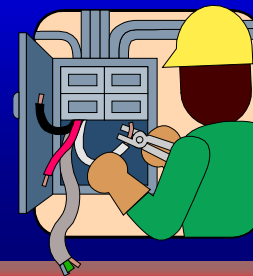
- **CHIAMATE DEI MEZZI DI SOCCORSO:**

- *Personale di Segreteria*



- **INTERRUZIONE EROGAZIONE ENERGIA  
ELETTRICA - ACQUA:**

- *Collaboratori scolastici*



# I. I. S. “B. PASCAL”

## • FASE DI GESTIONE DELL’EMERGENZA – 2 (Palestre)

### – *ALTRI INCARICHI*

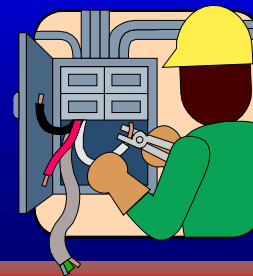
- **CHIAMATE DEI MEZZI DI SOCCORSO:**

- *Docente in servizio – Collaboratore scolastico*



- **INTERRUZIONE EROGAZIONE ENERGIA  
ELETTRICA - ACQUA:**

- *Collaboratore scolastico*



# I. I. S. “B. PASCAL”

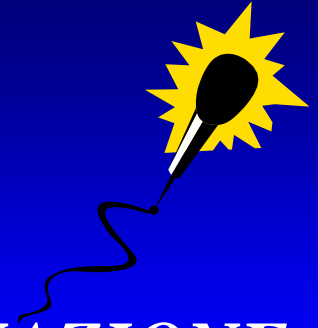
- **FASE DI GESTIONE DELL'EMERGENZA – 3 (Sedi)**

- ***EMANAZIONE ORDINE DI EVACUAZIONE:***

- **DIRIGENTE SCOLASTICO (O SUO SOSTITUTO)**

- ***DIFFUSIONE ORDINE DI EVACUAZIONE:***

- **DIRIGENTE SCOLASTICO (O SUO SOSTITUTO)**



# I. I. S. “B. PASCAL”

- **FASE DI GESTIONE DELL'EMERGENZA – 3 (Palestre)**
  - ***EMANAZIONE ORDINE DI EVACUAZIONE:***
    - **DOCENTE IN SERVIZIO**
    - **PERSONALE ATA IN SERVIZIO**

# I. I. S. “B. PASCAL”

- **FASE DI GESTIONE DELL'EMERGENZA - 4**

- ***INIZIO DELL'EMERGENZA - PREALLARME***

- ***SUONO INTERMITTENTE DELLA CAMPANELLA***
  - **ATTIVAZIONE SQUADRE DI EMERGENZA**
  - **ALUNNI: RIENTRANO NELLE PROPRIE AULE E SI PREPARANO PER LE SUCCESSIVE ISTRUZIONI DI EMERGENZA**

# I. I. S. “B. PASCAL”

- **FASE DI GESTIONE  
DELL’EMERGENZA - 5**

- ***ALLARME***

- ***L’ALLARME VIENE IMPARTITO DAL DIRIGENTE SCOLASTICO O SUO DELEGATO NEL FABBRICATO CENTRALE TRAMITE ALTOPARLANTE***
- ***L’ALLARME VIENE IMPARTITO NELLE ALTRE SEDI TRAMITE IL SUONO DELLA CAMPANELLA DAL PERSONALE AUSILIARIO***



# I. I. S. “B. PASCAL”

## • FASE DI GESTIONE DELL’EMERGENZA - 6



### – *ALLARME*

- *L’ORDINE DI EVACUAZIONE, SE NECESSARIO VIENE EMANATO CON LE STESSE MODALITA’*
- *GLI ALUNNI, GUIDATI DAL CAPOFILA DESIGNATO, SI AVVIANO TEMPESTIVAMENTE, IN ORDINE E SENZA CONFUSIONE, VERSO I PERCORSI DI ESODO INDICATI E LE PROPRIE ZONE DI RACCOLTA*

# I. I. S. “B. PASCAL”

- **COMPORAMENTI DURANTE L'EMERGENZA - 1**

- *PERSONALE DOCENTE*

- *E' TENUTO AL RISPETTO DELLE NORME DI SICUREZZA*
- *DEVE SALVAGUARDARE L'INCOLUMITA' DEGLI ALUNNI*
- *MANTIENE IL CONTROLLO DELLA CLASSE DURANTE TUTTE LE OPERAZIONI*
- *GUIDA LA CLASSE ALLA ZONA DI RACCOLTA*



# I. I. S. “B. PASCAL”

- **COMPORAMENTI DURANTE L'EMERGENZA - 2**

– *ALUNNI*

- **CASO DI EMERGENZA TOSSICA**
- **CASO DI INCENDIO**
- **CASO DI EMERGENZA SISMICA**
- **CASO DI EVACUAZIONE**

# I. I. S. “B. PASCAL”

- **COMPORAMENTI DURANTE L'EMERGENZA - 2**

- *ALUNNI*

- **CASO DI EMERGENZA TOSSICA**

- SEGUIRE LE ISTRUZIONI DEL DOCENTE
- CHIUDERE LE FINESTRE
- ENTRARE IN CLASSE
- TENERE UN FAZZOLETTO BAGNATO SUL NASO
- COLLABORARE PER SIGILLARE GLI INTERSTIZI CON STRACCI BAGNATI

# EVENTO: INCENDIO

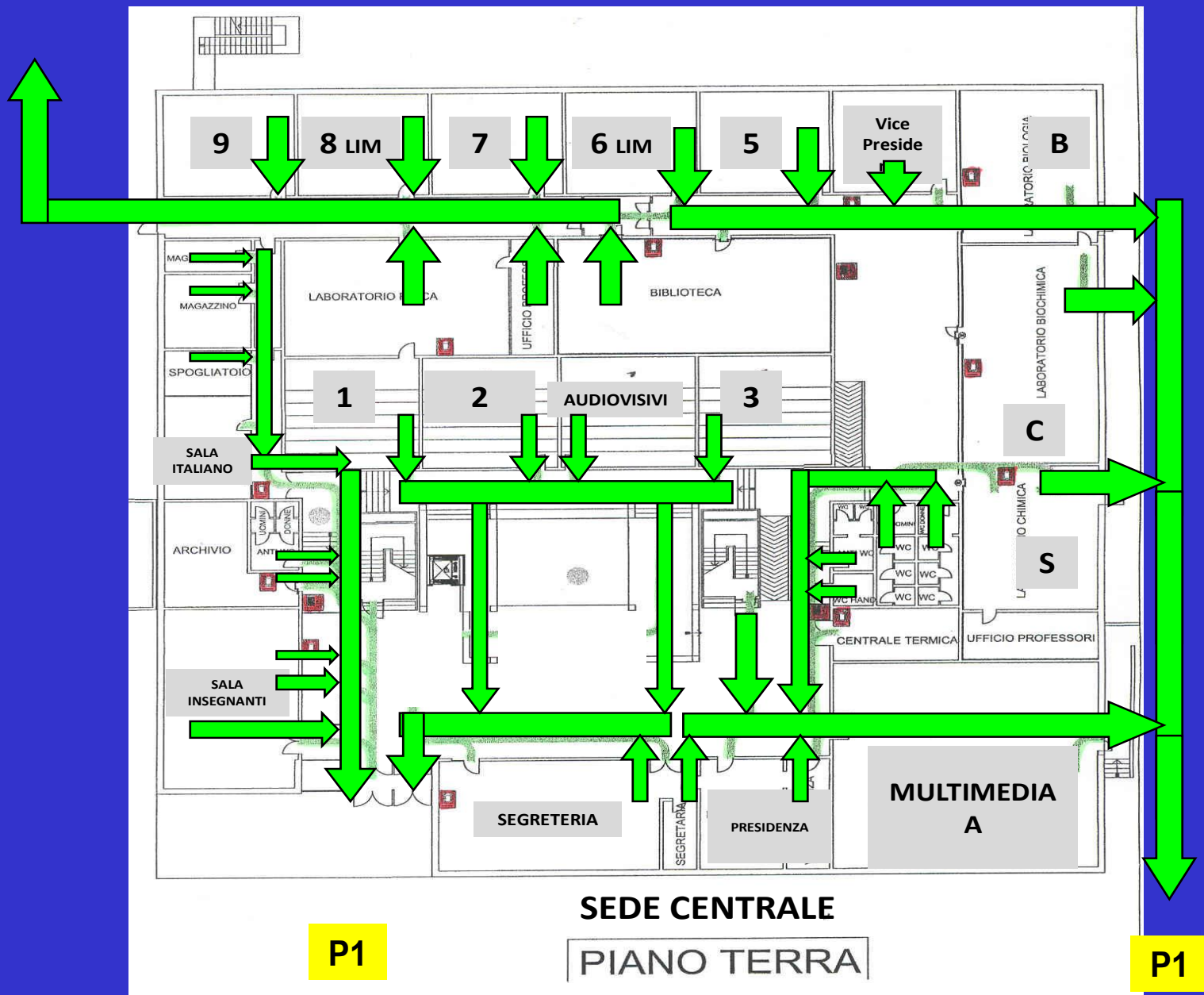
- Mantenere la calma e non precipitarsi verso l'uscita.
- Al segnale di evacuazione, interrompere immediatamente le lezioni.
- Disporsi in fila e uscire dall'aula, tenendosi per mano senza urlare, senza confusione, senza recuperare gli oggetti personali, con lo studente **apri fila in testa** e quello **chiudi fila in coda**.
- Una volta usciti, rimanere collegati per mano e proseguire l'esodo, seguendo le indicazioni dell'insegnante. Lo studente **chiudi fila**, una volta uscito dall'aula **chiuda la porta**.
- Camminare sollecitamente senza soste, senza spinte, senza correre, verso le vie di esodo.
- Non precipitarsi verso le scale, ma raggiungerle ordinatamente ed utilizzarle solo dopo avere avuto il consenso dell'insegnante.
- Una volta usciti dall'edificio, dirigersi sollecitamente verso la zona di raccolta assegnata.
- Collaborare con l'insegnante per controllare le presenze prima e dopo l'uscita.

# EVENTO: TERREMOTO

- Mantenere la calma e non precipitarsi verso l'uscita.
- Interrompere immediatamente le lezioni.
- Rifugiarsi momentaneamente sotto il proprio banco, fintanto che non cessa la scossa tellurica.
- Terminata la scossa disporsi in fila e uscire dall'aula, tenendosi per mano senza urlare, senza confusione, senza recuperare gli oggetti personali, con lo studente **apri fila in testa** e quello **chiudi fila in coda**.
- Una volta usciti, rimanere collegati per mano e proseguire l'esodo, seguendo le indicazioni dell'insegnante . Lo studente **chiudi fila**, una volta uscito dall'aula **chiuda la porta**.
- Camminare sollecitamente senza soste, senza spinte, senza correre, verso le vie di esodo.
- Non precipitarsi verso le scale, ma raggiungerle ordinatamente ed utilizzarle solo dopo avere avuto il consenso dell'insegnante.
- Una volta usciti dall'edificio, dirigersi sollecitamente verso la zona di raccolta assegnata.
- Collaborare con l'insegnante per controllare le presenze prima e dopo l'uscita.

# PERCORSI DI ESODO

P2

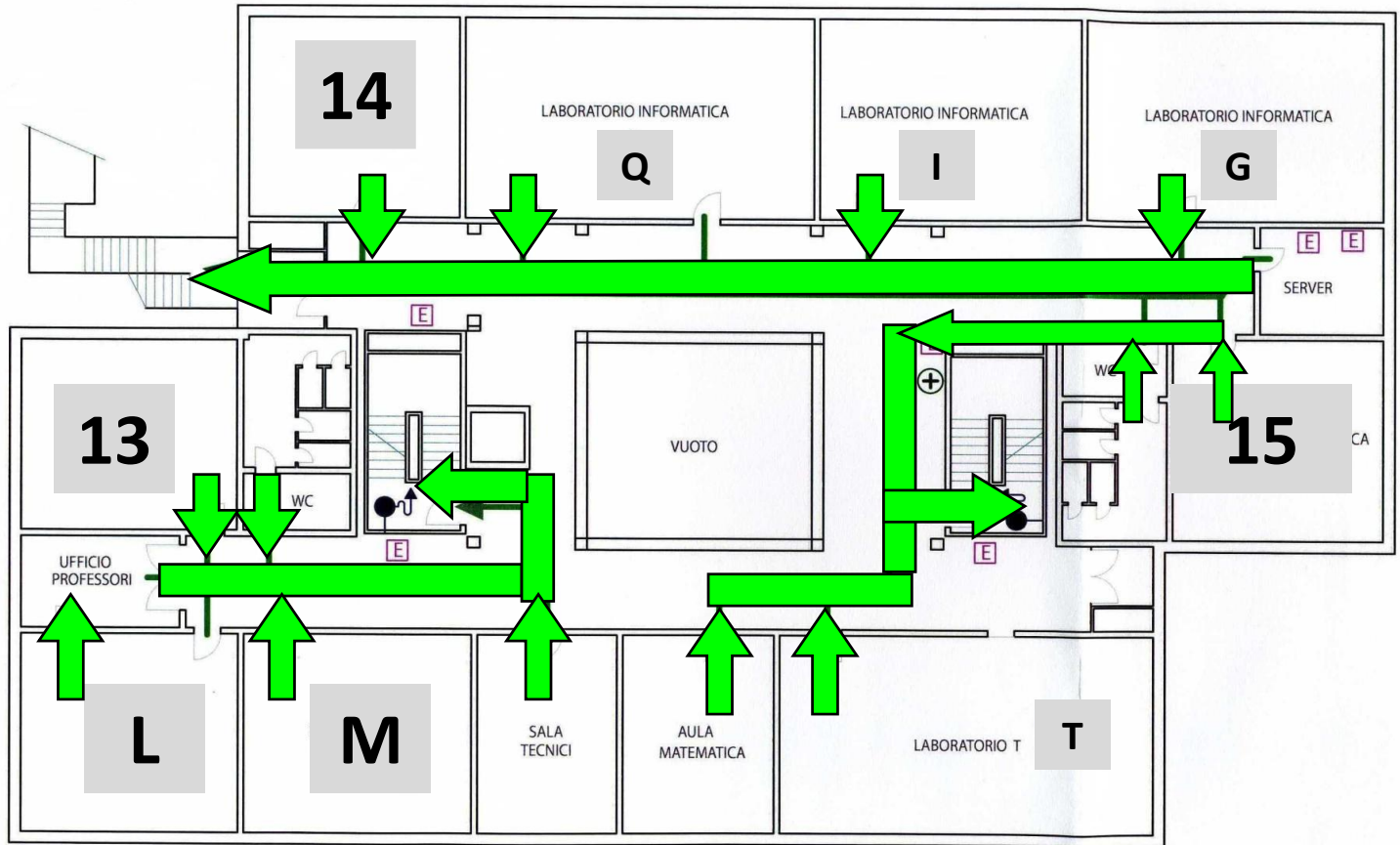


P1

SEDE CENTRALE  
PIANO TERRA

P1

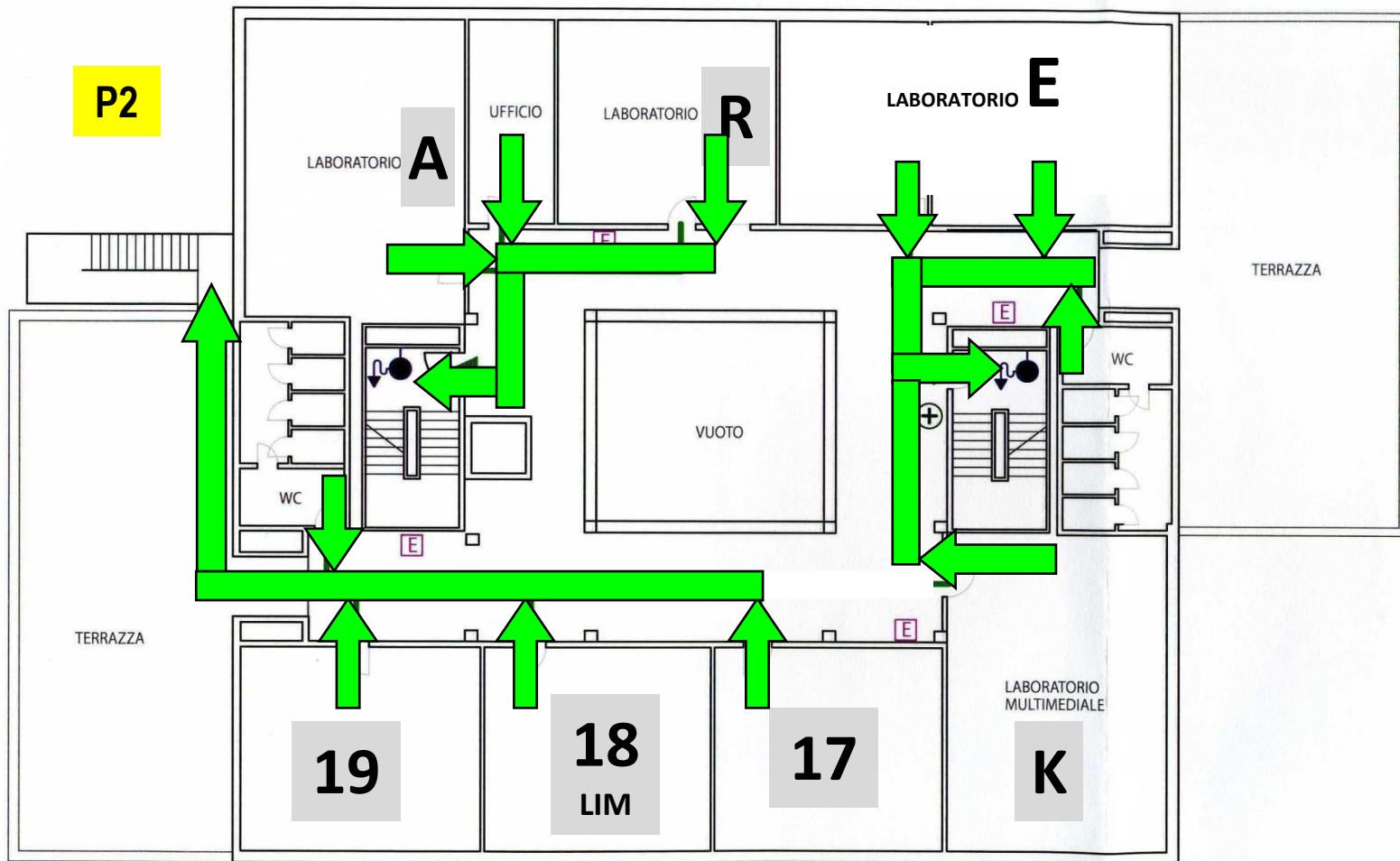
P2



SEDE CENTRALE

PIANO PRIMO

P1

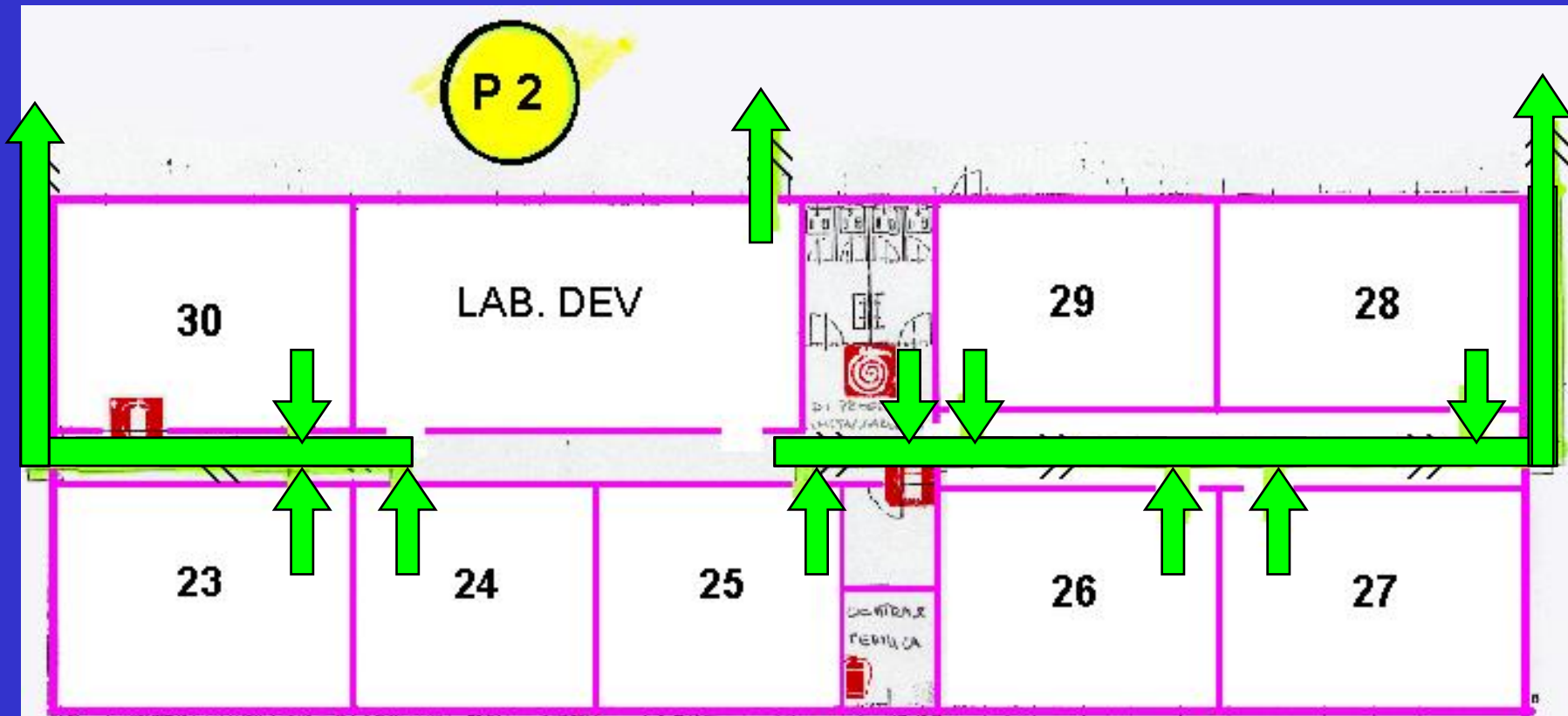


P1

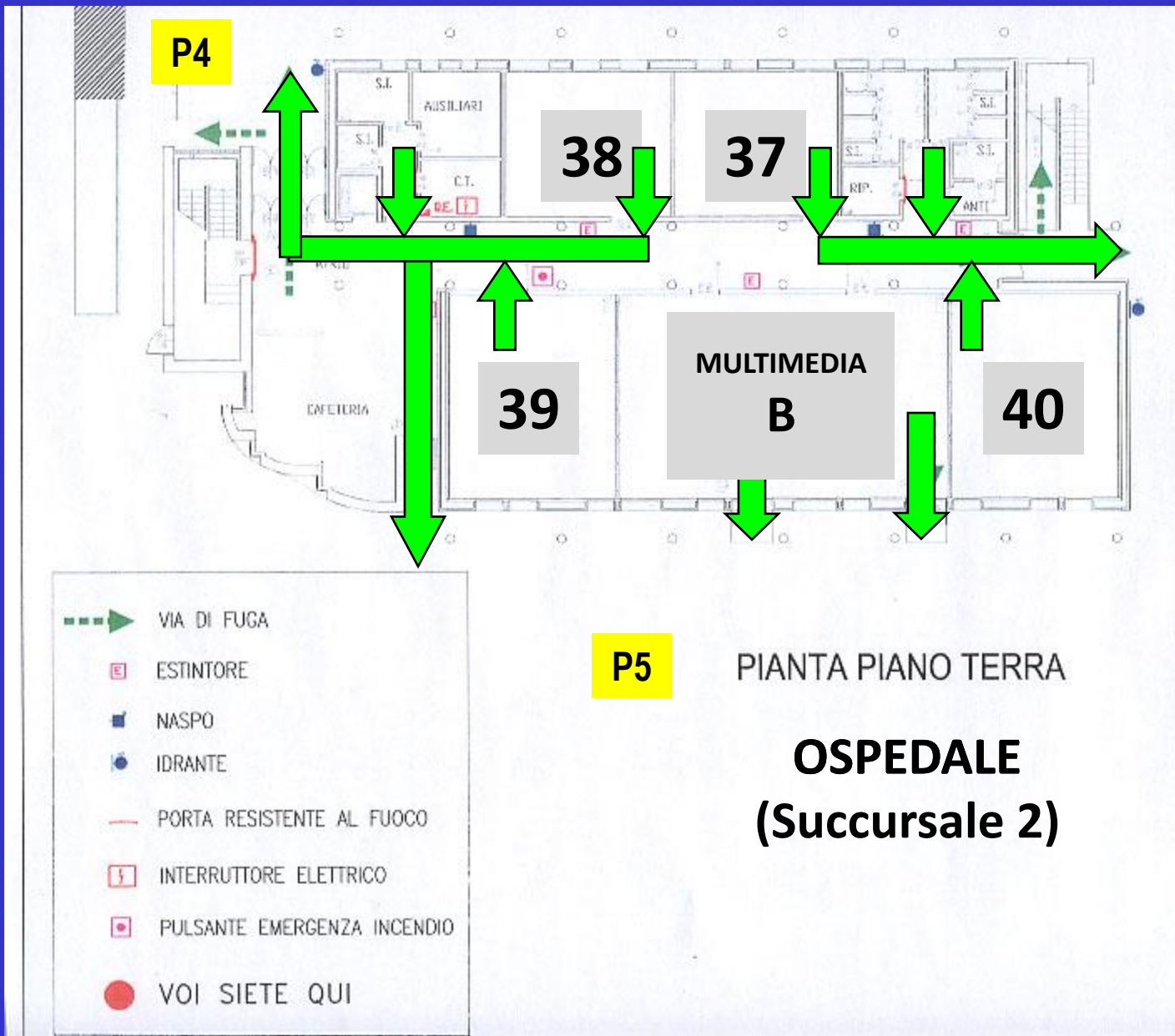
P1

**SEDE CENTRALE  
PIANO SECONDO**

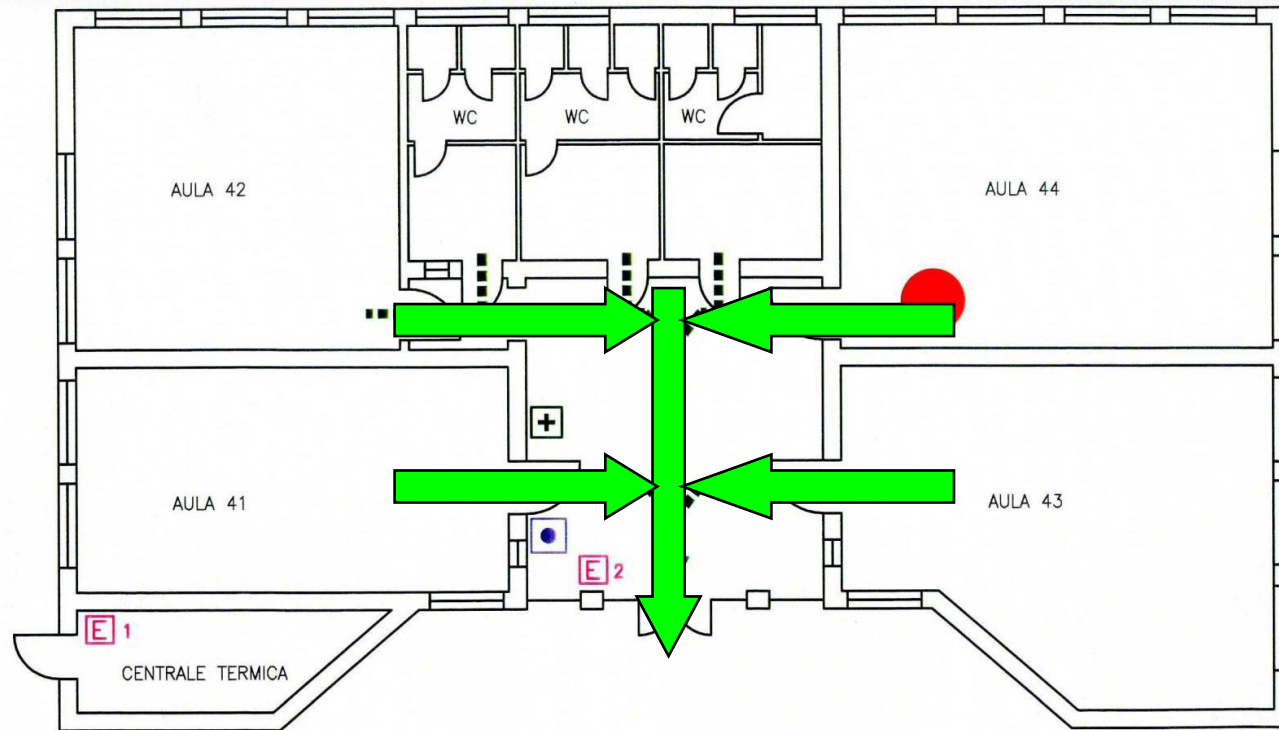




**PREFABBRICATO BUNKER  
(Succursale 1)**





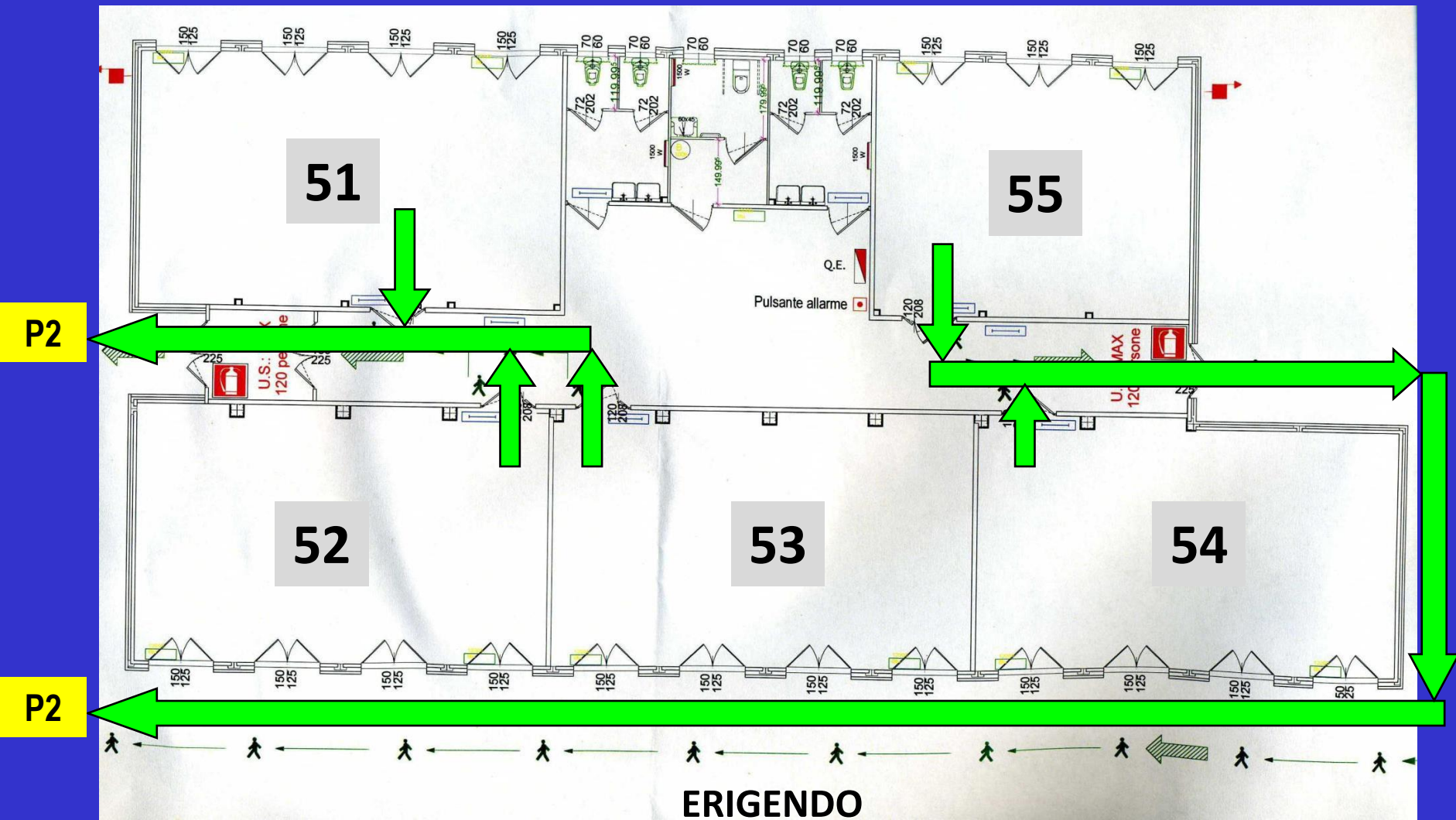


**PIRAMIDE**  
**ZONA DI RACCOLTA P3**

PIANO TERRA

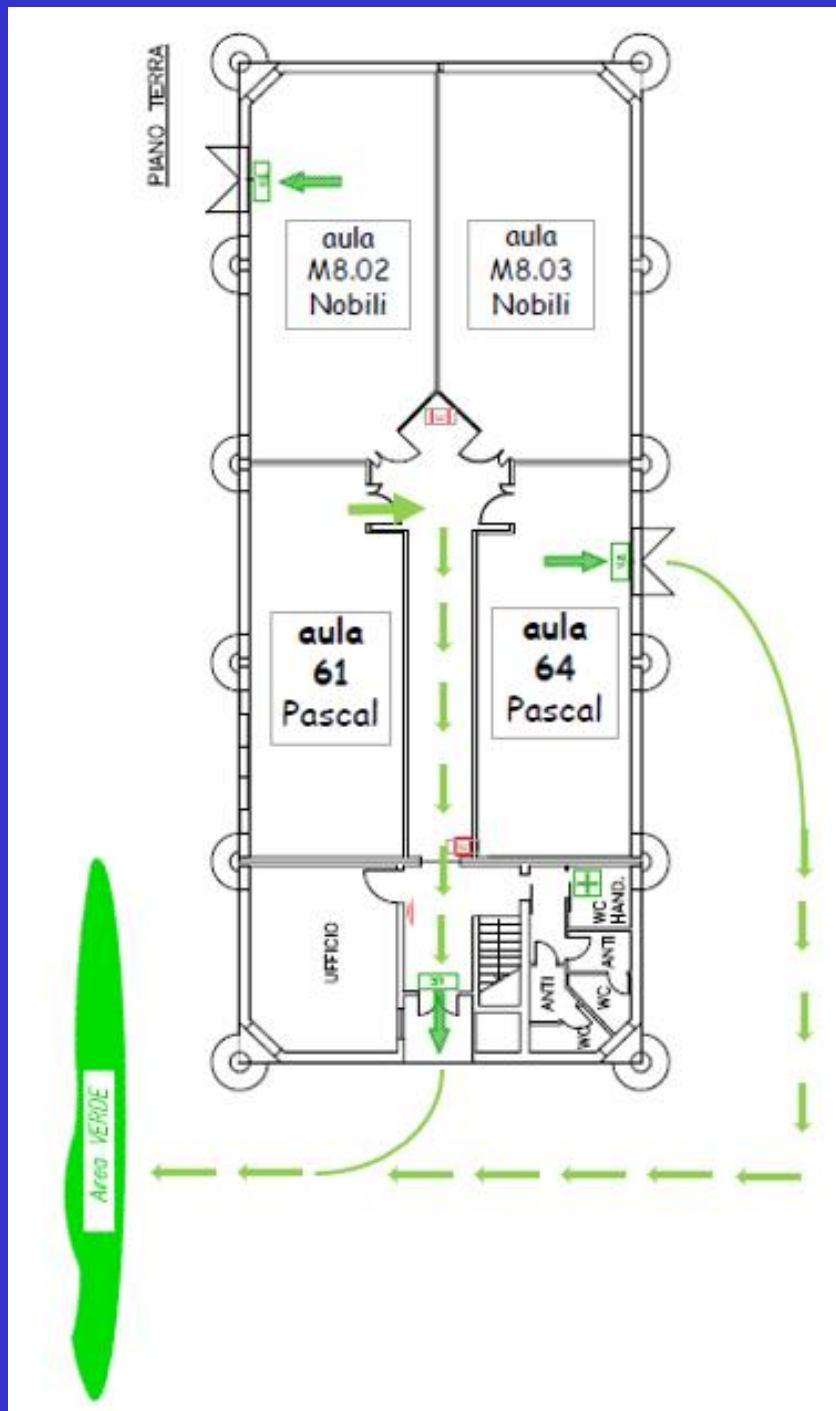


**PIRAMIDE**  
**(Succursale 3)**



**ERIGENDO  
(Succursale 4)**

**TEMPIETTO  
(Succursale 5)**



# PUNTI DI RACCOLTA

<b>P1</b>	<b>PRATO E CORTILE DAVANTI ALL'INGRESSO DELL'ISTITUTO</b>
<b>P2</b>	<b>AREA CORTILIVA DAVANTI AL BUNKER E ALL'ERIGENDO</b>
<b>P3</b>	<b>PRATO DI FRONTE ALLA PIRAMIDE</b>
<b>P4</b>	<b>AREA CORTILIVA DAVANTI ALL'OSPEDALE</b>
<b>P5</b>	<b>PRATO DI FRONTE ALLA MULTIMEDIA DELL'OSPEDALE</b>
<b>P6</b>	<b>PRATO SU LATO SINISTRO DELL'INGRESSO DEL TEMPIETTO</b>



# I. I. S. “B. PASCAL”

- **POSTEMERGENZA**

- *ALUNNI*

- *DOCENTI*

- *ALTRO PERSONALE*

***SE IL FABBRICATO E' AGIBILE, RIENTRARE  
ORDINATAMENTE NELLE PROPRIE AULE***