



## I.I.S. BLAISE PASCAL

EX INDIRIZZO SPERIMENTALE B.U.S. – T.C.S.



Reggio Emilia, 31 ottobre 2023

- A tutto il personale della scuola
- All'albo online dell'Istituto

Oggetto: assetto organizzativo del sistema emergenze anno scolastico 2023/24

Il presente documento contiene:

- foglio informativo delle funzioni per il piano di emergenza;
- l'elenco del personale incaricato per la sicurezza;
- l'assetto organizzativo del piano emergenze.

Tutto il personale della scuola è tenuto a prenderne visione.

Si coglie l'occasione per ricordare che i Coordinatori di ogni classe devono controllare che siano stati designati gli alunni aprifila-serrafila, gli studenti per l'assistenza ai diversamente abili o inabili momentanei, gli studenti per il soccorso e gli studenti responsabili delle comunicazioni e devono anche ribadire alla classe le principali norme di comportamento in caso di emergenza.

*F.to Il Dirigente Scolastico  
SONIA RUOZZI*

QUALIFICA	RUOLO	FUNZIONI
<b>DIRIGENTE SCOLASTICO</b>	<b>DATORE DI LAVORO</b>	<p>Definisce gli interventi, le priorità, le necessità finanziarie, riguardo ai problemi della didattica della gestione e della sicurezza nella scuola.</p> <p>Prerogative del Dirigente Scolastico sono:</p> <ul style="list-style-type: none"> <li>➤ Designare il Responsabile e gli addetti del Servizio di Prevenzione e Protezione;</li> <li>➤ Designare gli addetti alla gestione delle emergenze (prevenzione incendi e pronto soccorso);</li> <li>➤ Incaricare il Medico Competente;</li> <li>➤ Individuare i rischi presenti nelle attività scolastiche;</li> <li>➤ Elaborare un Documento di Valutazione dei Rischi;</li> <li>➤ Elaborare il Piano di Emergenza;</li> <li>➤ Elaborare il Documento di Valutazione del Rischio Incendio;</li> <li>➤ Assicurare al personale una idonea formazione in ragione dell'attività svolta;</li> <li>➤ Fornire a lavoratori, ed agli studenti equiparati, ove necessario, i D.P.I.;</li> <li>➤ Consultare il Rappresentante dei Lavoratori per la Sicurezza;</li> </ul>
<b>PRIMO COLLABORATORE (Prof.<sup>ssa</sup> Confetta)</b>	-----	Assume tutte le funzioni del Dirigente Scolastico in sua assenza. Qualora sia assente anche il Primo Collaboratore l'ordine di evacuazione viene emanato dal RSPP o dal DSGA.
<b>RSPP</b>	<b>RESPONSABILE SERVIZIO PREVENZIONE PROTEZIONE</b>	<ul style="list-style-type: none"> <li>➤ Collabora con il Dirigente Scolastico in relazione ai problemi di sicurezza nella scuola;</li> <li>➤ Individua e valuta i rischi;</li> <li>➤ Elabora misure di prevenzione e protezione e procedure di sicurezza;</li> <li>➤ Progetta e fornisce formazione e informazione ai lavoratori.</li> </ul>
<b>DOCENTI</b>	<b>ADDETTI SERVIZIO PREVENZIONE E PROTEZIONE</b>	Collaborano con il RSPP per la individuazione e gestione delle misure di prevenzione collettive ed individuali, la manutenzione, il controllo, la riparazione d'attrezzature, strutture e parti specifiche in accordo con i docenti preposti.

QUALIFICA	RUOLO	FUNZIONI
<b>RESPONSABILI LABORATORI</b>	<p align="center"><b>ADDETTI SERVIZIO PREVENZIONE E PROTEZIONE</b></p> <p align="center"><b>E/O PREPOSTI</b></p>	<p>Collaborano con il RSPP per i problemi di sicurezza relativi ai laboratori al fine di:</p> <ul style="list-style-type: none"> <li>➤ Conoscere le norme di sicurezza e le segnaletiche presenti in laboratorio,</li> <li>➤ Essere presente in laboratorio per tutta la durata degli esperimenti.</li> <li>➤ Fornire agli studenti i necessari Dispositivi di Protezione Individuali (DPI).</li> <li>➤ Istruire gli studenti all'uso di strumenti di sicurezza e DPI</li> <li>➤ Informare gli studenti sulle metodologie operative.</li> <li>➤ Vigilare sulla idoneità, efficienza delle misure di sicurezza.</li> <li>➤ Attuare le misure di sicurezza e di igiene del lavoro.</li> <li>➤ Disporre ed esigere che gli studenti osservino le norme di sicurezza e d'igiene ed usino i DPI</li> <li>➤ Custodire le sostanze nocive o pericolose in armadi con chiusura a chiave.</li> <li>➤ Mantenere sempre libero l'accesso ai mezzi d'emergenza del locale.</li> </ul> <p>Controlla che nel laboratorio siano garantite le condizioni di sicurezza, e non avvengano manomissioni ad apparecchi e attrezzature.</p> <p>Conoscere le misure di prevenzione e protezione.</p>
<b>DOCENTI/ITP</b>  <b>PERSONALE ATA</b>	<b>RAPPRESENTANTE DEI LAVORATORI PER LA SICUREZZA</b>	<p>Interpreta le esigenze dei lavoratori in relazione alla sicurezza:</p> <ul style="list-style-type: none"> <li>➤ Si confronta con RSPP e con il Dirigente Scolastico per proporre lavori e verificarne l'esito.</li> <li>➤ Ha il diritto di ricevere informazioni e la documentazione relativa alla valutazione dei rischi, misure di prevenzione, sostanze pericolose, le macchine, gli impianti, l'organizzazione del lavoro e la certificazione relativa all'agibilità degli edifici</li> <li>➤ Ha la facoltà, nell'ambito della consultazione, di formulare proposte sulle tematiche in oggetto da verbalizzare con apposizione della firma.</li> <li>➤ Partecipa alle Riunioni Periodiche.</li> </ul>
<b>DOCENTI ITP</b> <b>AUS. AM. AUSILIARI</b> <b>STUDENTI</b>	<b>LAVORATORI</b>	<p>Tutti coloro che a vario titolo operano nella scuola devono:</p> <ul style="list-style-type: none"> <li>➤ Prendersi cura della propria salute e di quella delle altre persone presenti sul luogo di lavoro</li> <li>➤ Osservare le disposizioni impartite dal RSPP e dai preposti.</li> <li>➤ Utilizzare correttamente macchine, apparecchi, dispositivi di sicurezza e protezione</li> <li>➤ Segnalare al RSPP, preposti, i guasti o i difetti di funzionamento di macchine e impianti.</li> <li>➤ Non manomettere dispositivi di sicurezza, segnalazioni ecc.</li> <li>➤ Non compiere di propria iniziativa operazioni non di loro competenza.</li> </ul>

## PERSONALE DESIGNATO PER INCARICHI NELLA GESTIONE DELL'EMERGENZA

La sottoscritta Prof.ssa Sonia Ruozzi in qualità di Dirigente Scolastico, tenuto conto delle rispettive attitudini e capacità, designa il personale agli incarichi per la sicurezza (ai sensi del D.lgs. n.81/2008) secondo quanto sotto riportato.

		<b>Ruolo nella scuola</b>	<b>Nome e Cognome</b>
<b>ORDINE DI EVACUAZIONE</b>		Dirigente Scolastico Primo Collaboratore RSPP DSGA	Ruozzi Sonia Confetta Donatella Prisinzano Sergio Cascone Maria
<b>REFERENTE SICUREZZA (COORDINATORE DELLE EMERGENZE – EVACUAZIONE)</b>		Docente	Prisinzano Sergio
<b>CHIAMATA DI SOCCORSO</b>		Assistenti amministrativi	Mauri Giuseppina Spina Ferdinando
<b>INTERRUZIONE IMPIANTI (Energia elettrica – gas)</b>		Collaboratori scolastici	Collaboratori scolastici in servizio
<b>SQUADRA DI PREVENZIONE INCENDI /EMERGENZA</b>		Docenti e Personale ATA	Spanò O. [Coordinatore] Badodi M. – Baldini M. - Bocconi C. - Bonfante G.F. Bossini O. – Caporale S. - Cenini A. Curti M. - Ferrara F. - Ferrari D. Fichera V. - Gatti M.S. - Guidotti B. - Macchitella F. Musu F. - Pagani E. - Reggiani D. Scervo L. - Striano P. - Zuelli M.
<b>SQUADRA DI PRIMO SOCCORSO</b>		Docenti e Personale ATA	Bracco M. [Coordinatore] Angeli A. - Badodi M. - Bigi C. - Bonfante G.F. Bosatra S. – Brescianini R. - Coppola C. - Cortiello C. Costa F. - Costi B. - Cucchi A.M. - Culzoni M.C. - Curti M. Fichera V. - Franzoni L. - Guido Rizzo C. - Guidotti B. Macchitella F. - Mauri G. - Pigmei F. - Pipino A. - Salsi M. Sani A. - Scervo L. - Scolari A. - Spina F. - Striano P. Varazzani S.
<b>ADDETTI DAE</b>		Docenti e Personale ATA	Angeli A. – Armani A. – Badodi M. – Baldini M. Barozzi E. – Bigi C. – Bocconi C. – Bonfante G.F. Bracco M. – Cortiello C. – Costa F. - Culzoni M. Curti M. – Dall'Argine M.R. – Ferrari D. – Fornaciari A. Gambetti A. – Gatti M.S. – Guido Rizzo C. – Guidotti B. Macchitella F. – Medici G. – Nappo A. – Pagani E. Prisinzano S. – Romani S. – Reggiani D. – Sani A. Scaramuzzino V. – Spigno M.T. – Stella A. – Striano P. Trimboli D. – Valentini E. – Varazzani S. – Ventimiglia G. Villa F.
<b>CONTROLLI PRESIDI</b>		Collaboratori scolastici	Brescianini R. – Cortiello C. Nappo A. – Zagarese G
<b>PALESTRE</b>	<b>ORDINE DI EVACUAZIONE</b>	Docenti e Collaboratori scolastici	Docenti in servizio + Collaboratori scolastici in servizio
	<b>INTERRUZIONE IMPIANTI (Energia elettrica)</b>		Collaboratori scolastici in servizio
	<b>SQUADRA DI PREVENZIONE INCENDI /EMERGENZA</b>		Badodi M. – Macchitella F.
	<b>SQUADRA DI PRIMO SOCCORSO</b>		Badodi M. – Bigi C. – Cortiello C. - Costa F. Macchitella F. – Pigmei F. – Scolari A.

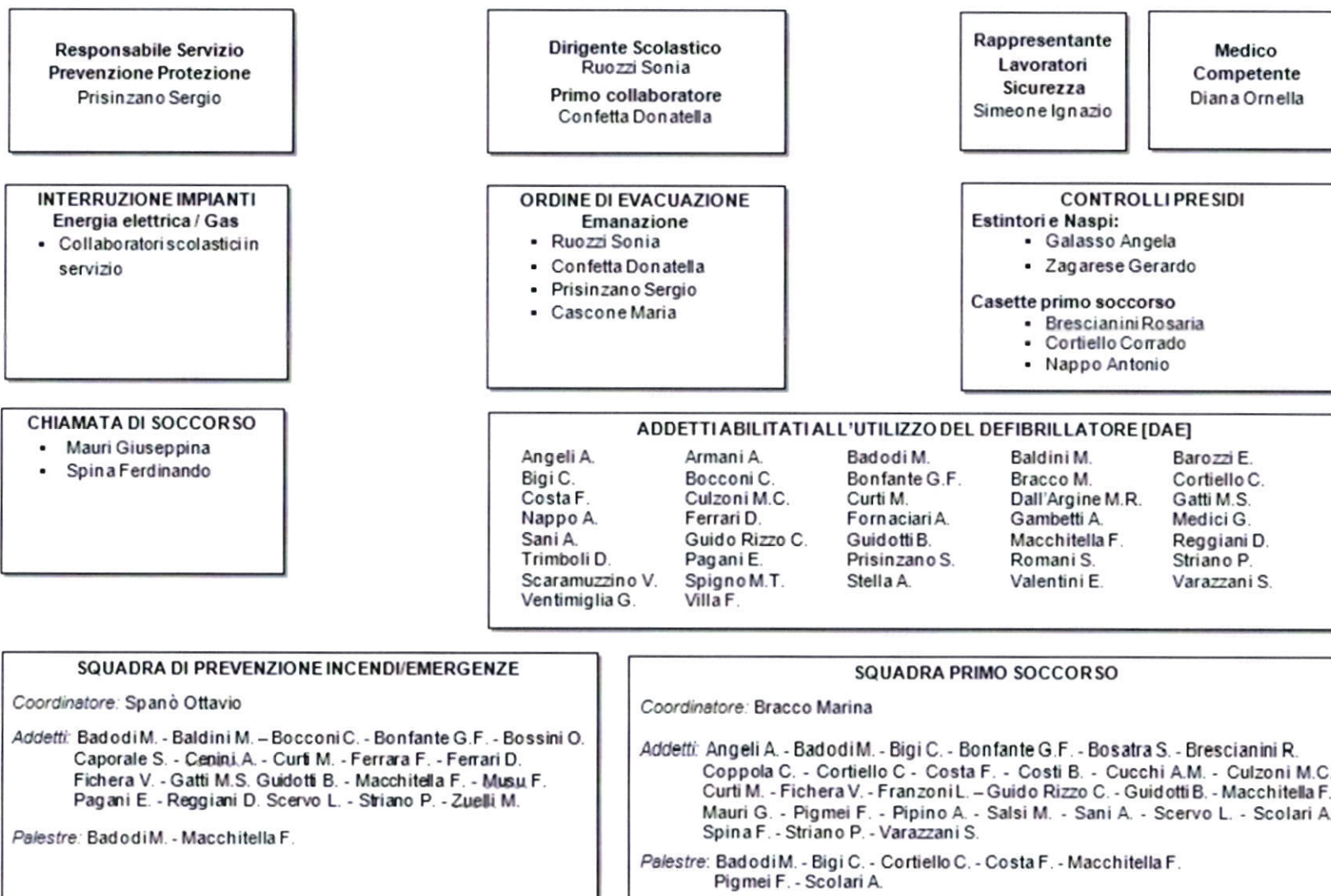
Il personale designato firma, per presa visione e accettazione, l'incarico assegnato.

**Si precisa che gli incarichi restano in vigore sino alla formalizzazione di successive modifiche.**

<i>Cognome e nome</i>	<i>Firma per presa visione e accettazione</i>
ANGELI ANNALISA	<i>già firmato</i>
ARMANI ANTONELLA	<i>già firmato</i>
BADODI MATTEO	<i>già firmato</i>
BALDINI MARCO	<i>già firmato</i>
BAROZZI ELENA	<i>già firmato</i>
BIGI CHIARA	<i>già firmato</i>
BOCCONI CHIARA	<i>già firmato</i>
BONFANTE GIORGIA FRANCESCA	<i>già firmato</i>
BOSATRA SAMANTA	<i>già firmato</i>
BOSSINI ORFEO	<i>già firmato</i>
BRACCO MARINA	<i>già firmato</i>
BRESCIANINI ROSARIA	<i>già firmato</i>
CAPORALE STELLA	<i>già firmato</i>
CASCONE MARIA	<i>già firmato</i>
CENINI ALFREDO	<i>già firmato</i>
CONFETTA DONATELLA	<i>già firmato</i>
COPPOLA CARMELA	<i>già firmato</i>
CORTIELLO CORRADO	<i>già firmato</i>
COSTA FRANCESCA	<i>già firmato</i>
COSTI BARBARA	<i>già firmato</i>
CUCCHI ANNA MARIA	<i>già firmato</i>
CULZONI MARIA CRISTINA	<i>già firmato</i>
CURTI MARZIA	<i>già firmato</i>
FERRARA FABIO	<i>già firmato</i>
FERRARI DANIELE	<i>già firmato</i>
FICHERA VITTORIO	<i>già firmato</i>
FRANZONI LAURA	<i>già firmato</i>
GALASSO ANGELA	

GATTI MARIA SILVIA	<i>già firmato</i>
GUIDO RIZZO CRISTINA	<i>già firmato</i>
GUIDOTTI BATTISTA	<i>già firmato</i>
MACCHITELLA FABIO	<i>già firmato</i>
MAURI GIUSEPPINA	<i>già firmato</i>
MUSU FLORIANA	<i>già firmato</i>
NAPPO ANTONIO	<i>già firmato</i>
PAGANI ELENA	<i>già firmato</i>
PIGMEI FABIO	<i>già firmato</i>
PIPINO ANNAMARIA	<i>già firmato</i>
PRISINZANO SERGIO	<i>già firmato</i>
REGGIANI DANILO	<i>già firmato</i>
SALSI MARINA	<i>già firmato</i>
SANI ANNARITA	<i>già firmato</i>
SCERVO LUIGINA	<i>già firmato</i>
SCOLARI ALAN	<i>già firmato</i>
SPANO' OTTAVIO	<i>già firmato</i>
SPINA FERDINANDO	<i>già firmato</i>
STRIANO PATRIZIA	<i>già firmato</i>
VARAZZANI SILVIA	<i>già firmato</i>
ZAGARESE GERARDO	<i>già firmato</i>
ZUELLI MARCO	<i>già firmato</i>

## ASSETTO ORGANIZZATIVO DEL SISTEMA EMERGENZE



Reggio Emilia, 31 ottobre 2023

F.to Il Dirigente Scolastico  
**SONIA RUOZZI**